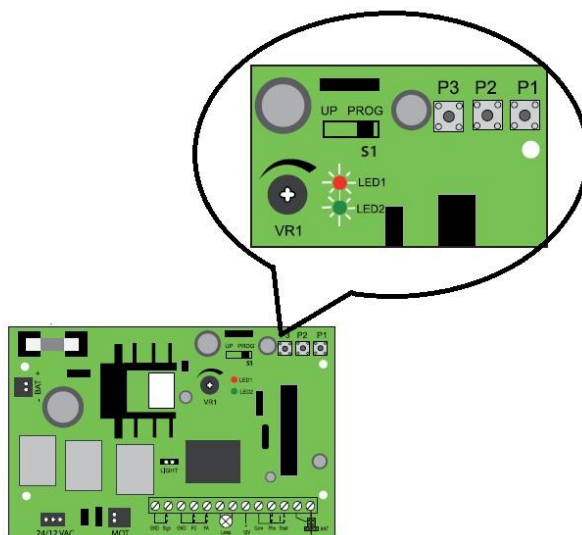


## Notice de programmation

### EXTEL ATEM 5



Programmation à partir du récepteur :



1. Sur le récepteur, placez le curseur S1 sur la position PROG.
2. Sur le récepteur, appuyez sur le bouton P1 environ deux secondes. La diode rouge LED1 clignote. Relâchez P1. LED1 s'éteint.
3. Sur la nouvelle télécommande, appuyez sur le bouton à programmer jusqu'à ce que LED1 se rallume.
4. Votre nouvelle télécommande est programmée.