

# Nice

Heat-Control

## **Tête thermostatique Z-Wave™ & capteur de température**

**FR** - Instructions et avertissements pour l'installation et l'utilisation

**Nice**

## 1 MISES EN GARDE



Il existe un danger d'explosion si la batterie est remplacée par un type incompatible. Veuillez disposer des batteries usées conformément aux instructions.

L'article n'est pas un jouet. Tenez les enfants et les animaux éloignés ! Les piles CR2032 sont nocives si elles sont avalées !

## 2 DESCRIPTION DU PRODUIT

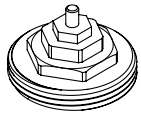
**Heat-Control** est une tête thermostatique Z-Wave, pour contrôler la température de vos pièces. Elle mesure la température et ajuste automatiquement le chauffage.

Elle peut être installée sans outils sur 3 types de vannes thermostatiques. Vous pouvez créer des planifications via l'application pour gérer facilement la température pendant le week-end.

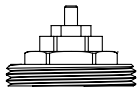


## 3 INSTALLATION DU HEAT-CONTROL KIT

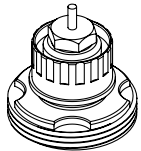
1. Connecter le chargeur au port micro-USB du périphérique.
2. Débranchez le chargeur lorsque la LED clignote en vert (appareil complètement chargé).
3. Démontez votre tête thermostatique actuelle.
4. Selon le type de votre valve :



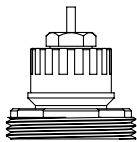
M30 x 1.5



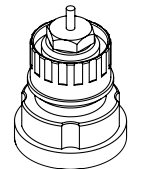
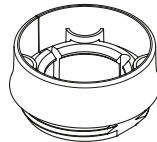
Pas d'adaptateur nécessaire



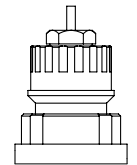
Danfoss RTD-N



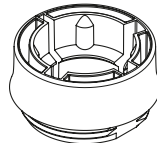
Adaptateur ci-contre:



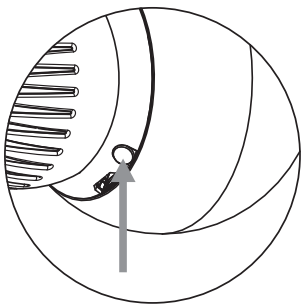
Danfoss RA-N



Adaptateur ci-contre:



5. Montez l'appareil sur la vanne et serrez-le en tournant le couvercle dans le sens des aiguilles d'une montre.
6. Appuyez sur le bouton et maintenez-le durant au moins 1 seconde.



7. Le voyant LED commence à clignoter en bleu.
8. Réglez la box domotique en mode appairage Z-Wave.
9. Cliquez trois fois sur le bouton de la tête thermostatique. Le voyant LED commence à clignoter en blanc.
10. Si vous ajoutez en mode d'association S2, tapez le code PIN du périphérique (partie soulignée de la clé publique sur l'étiquette).
11. Un appairage réussi sera confirmée par la box domotique.

## 4 CARACTERISTIQUES TECHNIQUES

<b>Heat-Control</b>	
Alimentation :	Pack batterie 3.7V Li-Poly (non remplaçable)
Chargeur supporté :	micro-USB 5V, min. 0,5A
Protocole radio :	Z-Wave™ (S2)
Fréquences radio :	868,0-868,6 MHz 869,7-870,0 MHz 2402-2480 MHz
Puissance de transmission :	6dBm (Z-Wave™) 7dBm (BLE)
Température de fonctionnement :	0-40°C
Température max. de l'eau :	90°C
Vannes supportées :	M30 x 1.5, Danfoss RTD-N Danfoss RA-N
Dimensions (d. x l.) :	56 x 74 mm 56 x 87 mm (avec adaptateur)



**Nice SpA**  
Oderzo TV Italia  
info@niceforyou.com

[www.niceforyou.com](http://www.niceforyou.com)