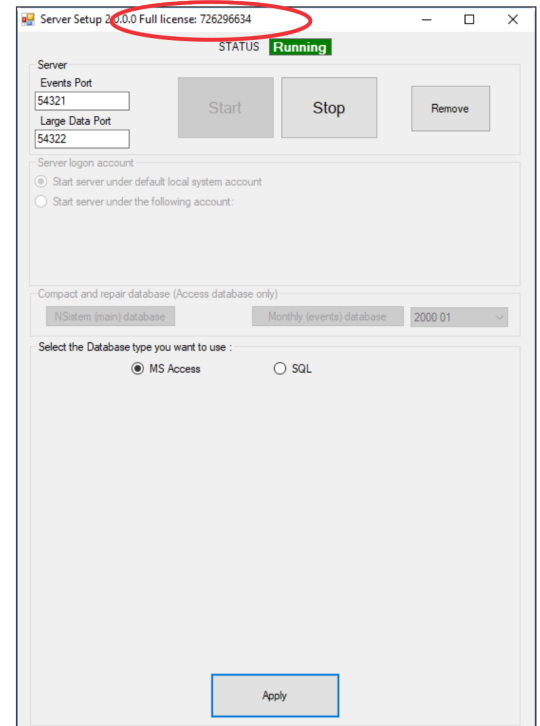
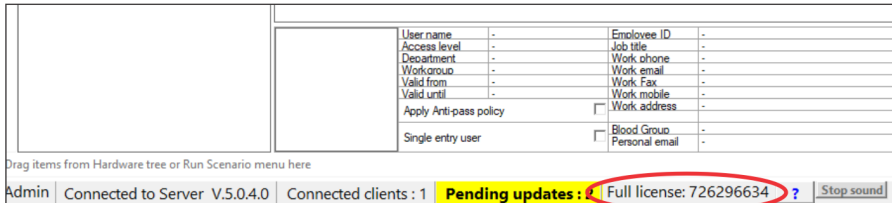




MANUEL D'INSTALLATION

À partir de la version 5.x.x, le dongle USB est utilisé pour l'octroi de licence du logiciel PROS CS.

- Insérez le dongle USB dans le PC serveur ; le logiciel le reconnaîtra automatiquement.
- Vous recevrez une notification indiquant que le logiciel est concédé sous licence dans le client PROS CS et sur le serveur, tel que le montre les images ci-dessous.



Voici les deux niveaux de licence :

- Licence libre** : appliquée par défaut lors du téléchargement du logiciel, sans besoin d'utiliser de dongle USB
- Licence complète** : appliquée lorsque le dongle USB est inséré dans le PC serveur

TABLEAU DES FONCTIONNALITÉS DES LICENCES LIBRE ET COMPLÈTE

Fonctionnalités	Libre	Complète
Accès client depuis un PC distant (les versions précédentes requièrent l'utilisation d'un dongle USB dans le PC client)	✓	✓
Base de données MS Access	✓	✓
Base de données SQ	✗	✓
Tableau ombré utilisateurs	✗	✓
Anti-retour global	✗	✓
Plans	✓	✓
Intégration de systèmes vidéo	✓	✓
Barre d'outils personnalisable	✓	✓
Niveaux d'accès	✓	✓
Rapports d'accès	✓	✓
Rapports du système	✓	✓
Cartes de fonction	✓	✓
Rapports de présence	✗	✓
Rapports d'évacuation automatiques	✓	✓
Rapport de rassemblement	✓	✓
Option « Rechercher un utilisateur »	✓	✓
Serveur de rapports Web	✗	✓
Tâches programmées	✗	✓
Scénarios	✗	✓
Impression de cartes	✗	✓
Incendie général	✗	✓
Contrôle d'ascenseurs	✗	✓
Kit de développement logiciel (SDK) du client	✓	✓
Sites	Illimité	Illimité
Opérateurs	Illimité	Illimité
Nombre de serveurs définis dans le client	Illimité	Illimité
Configurations Wiegand personnalisées	✓	✓
Modèle d'empreintes digitales dans les cartes Mifare	✓	✓
Importer/Exporter la liste des utilisateurs vers Excel	✓	✓