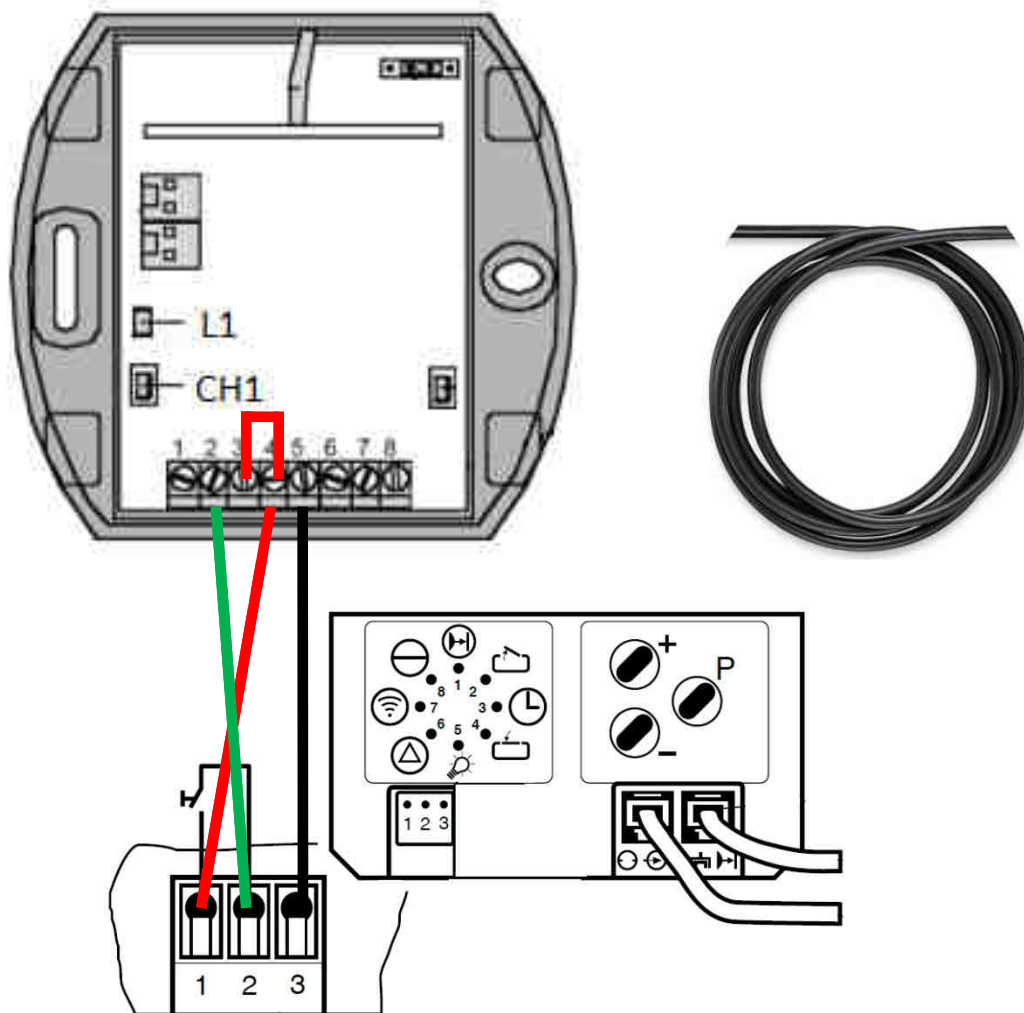


## Notice de programmation

MARANTEC KIT D343-868 – 2 D302-868  
D343-433 – 2 D302-433

Branchement du récepteur au moteur :



1. Coupez le courant de votre installation.
2. Coupez trois fils longs et un fil court sur le fil fourni. Dénudez les 2 extrémités de chaque fil.
3. Ouvrez le boîtier de votre récepteur. Vous verrez 8 petites vis. Sur le boîtier de votre motorisation, vous verrez 3 connexions numérotées de 1 à 3 (exemple sur la figure ci-dessus). Insérez les fils dans les trous sous les vis comme indiqué sur le schéma ci-dessus :
  - Reliez la borne 2 de votre récepteur avec la borne 2 de votre motorisation (fil long)
  - Reliez la borne 4 de votre récepteur avec la borne 1 de votre motorisation (fil long)
  - Reliez la borne 5 de votre récepteur avec la borne 3 de votre motorisation (fil long)
  - Reliez les bornes 3 et 4 de votre récepteur par un fil court.
4. Vissez les vis pour bloquer les fils.

**ATTENTION : La partie métallique des fils qui ne sont pas dans le même trou ne doit pas se toucher, cela provoquerait un court-circuit et endommagerait votre récepteur.**

5. Votre récepteur est branché. Vous pouvez remettre le courant.

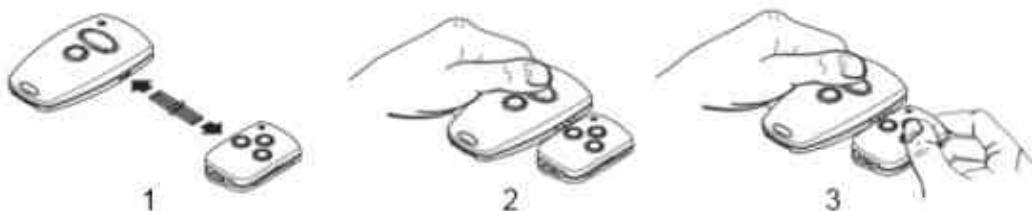
## Notice de programmation

Programmation de la première télécommande sur le récepteur :



1. Ouvrez le boîtier de votre récepteur.
2. Sur la carte électronique du récepteur, appuyez sur le bouton CH1. Relâchez-le. La diode L1 clignote.
3. Appuyez sur un bouton de votre nouvelle télécommande. Maintenez-le appuyé. La diode L1 reste allumée. Relâchez le bouton de la nouvelle télécommande.
4. Attendez 10 secondes.
5. Votre nouvelle télécommande est programmée.

Programmation des télécommandes suivantes :



1. Reliez votre ancienne et votre nouvelle télécommande à l'aide de la broche fournie (figure ci-dessus).
2. Appuyez sur un bouton de votre télécommande déjà programmée. Maintenez-le enfoncé. La diode de votre télécommande déjà programmée s'allume.
3. Tout en maintenant enfoncé le bouton de votre télécommande déjà programmée, appuyez sur le bouton que vous voulez programmer de votre nouvelle télécommande. Maintenez-le enfoncé. La diode de votre nouvelle télécommande clignote puis reste allumée. Relâchez les boutons.
4. Recommencez cette procédure pour chaque bouton que vous souhaitez programmer.
5. Attendez 10 secondes.
6. Votre nouvelle télécommande est programmée.