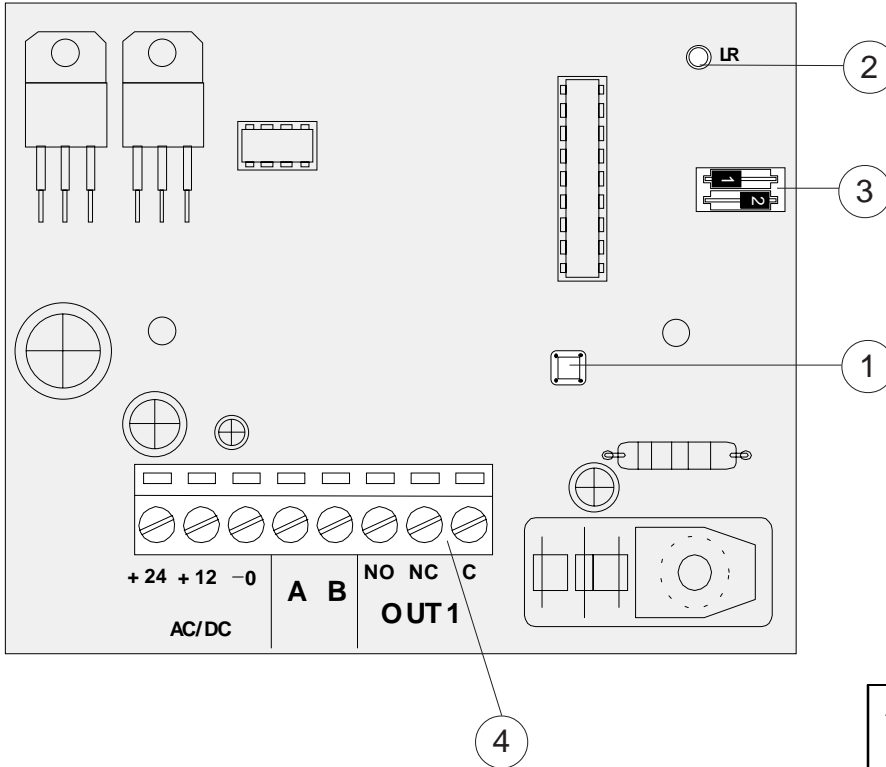




**Scheda comando per selettori a tastiera**  
Control card for digital selector switches  
**Carte commande pour sélecteurs à clavier**  
Steuerplatine für Einbruchsicheres  
**Tarjeta de mando para selectores con teclado**

**S0001**



**S 0001**  
**Scheda MONOCANALE**  
SINGLE CHANNEL board  
**Carte MONOCANAL**  
Grundplatine-EINKANAL  
**Tarjeta MONOCANAL**

**ITALIANO**

**COMPONENTI PRINCIPALI SCHEDA**

- 1) Pulsante di memorizzazione
- 2) Led di segnalazione
- 3) Dip-switch selezione funzioni
- 4) Morsettiere per collegamenti

**ENGLISH**

**MOTHERBOARD MAIN COMPONENTS**

- 1) Button for storing
- 2) Signal Led
- 3) Function selection dip-switch
- 4) Terminal boards for connections

**DEUTSCH**

**HAUPTKOMPONENTEN DER GRUNDPLATINE**

- 1) Speichertaste
- 2) Anzeige-Led Speicherung
- 3) Funktionswahl Dip-Switch
- 4) Anschluss-Klemmenleiste

ALIMENTAZIONE POWER SUPPLY ALIMENTATION STROM VERSORGUNG ALIMENTACION	ASSORBIMENTO CURRENT ABSORPTION STROMAUFNAHME ABSORBENCIA
24V a.c.	70 mA max (rele ON)
12V a.c.	150 mA max (rele ON)
24V d.c.	60 mA max (rele ON)
12V d.c.	60 mA max (rele ON)

**FRANÇAIS**

**PRINCIPAUX COMPOSANTS DU MODULE**

- 1) Bouton-poussoirs de mémorisation
- 2) Led de signalisation
- 3) Dip-switch sélection fonctions
- 4) Plaque à bornes pour les branchements

**ESPAÑOL**

**COMPONENTES PRINCIPALES DE LA TARJETA**

- 1) Tecla de memorización
- 2) Led de señal
- 3) Dip-switch selección funciones
- 4) Cajas de bornes para conexiones

**-S0001. Prevedere l'alloggiamento della scatola contenente la scheda di comando all'interno del quadro CAME (fig. "a") oppure, se questo non fosse possibile, installarla all'esterno del quadro stesso (fig. "b").**

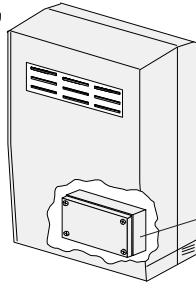
*-S0001. Install the box containing the control card inside the CAME control panel (fig.a); or, if this is impossible, install the box outside the control panel (fig.b).*

**-S0001. Prévoir l'emplacement pour la carte de commande à l'intérieur de l'armoire CAME (fig."a") ou, si cela n'est pas possible, installer la carte à l'extérieur de l'armoire (fig."b").**

*-S0001. Das Gehäuse mit Steuerplatine in die CAME-Steuerung (Abb."a") einfügen oder, wenn dies nicht möglich sein sollte, die Steuerplatine von der Steuerung getrennt installieren (Abb."b").*

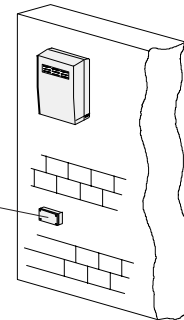
**-S0001. Preparar el alojamiento de la caja que contiene la tarjeta de mando en el interior del cuadro CAME (fig."a") o, en el caso de que no fuera posible, instalarla en el exterior del cuadro (fig."b").**

fig. "a"



**Contenitore con grado di protezione IP 54**  
*Casa with IP 54 protective level*  
**Boîtier avec degré de protection IP 54**  
*Kasten mit Schutzgrad IP 54*  
**Caixa con grado de protección IP 54**

fig. "b"



**COLLEGAMENTO ELETTRICO - ELECTRICAL CONNECTIONS - RACCORDEMENT ELECTRIQUE - ELECTRISCHER ANSCHLUSS**  
**CONEXION ELECTRICA**

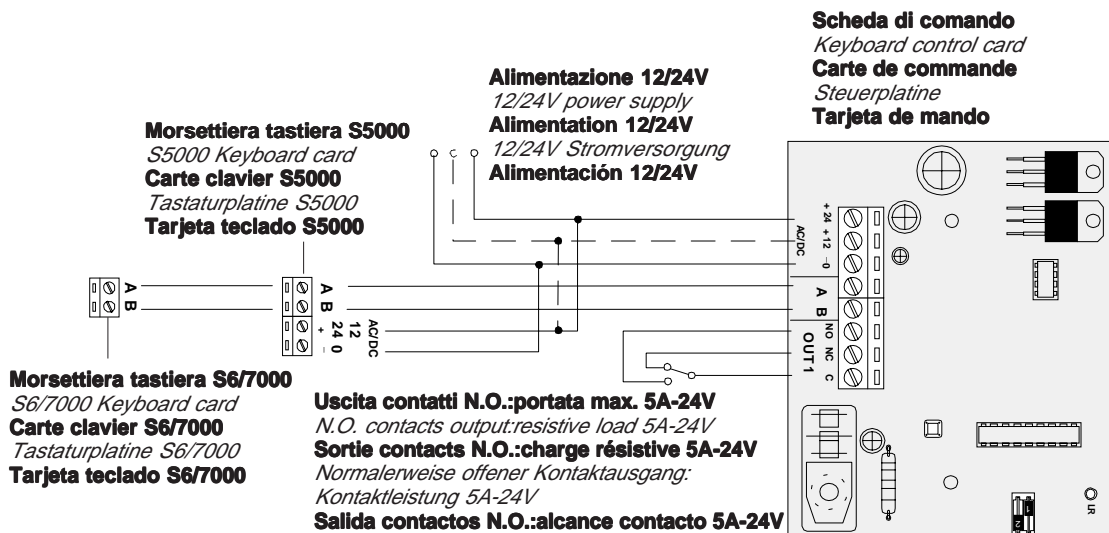
**-Effettuare i collegamenti del dispositivo come da schema :  
 -per ottenere la funzione di "sola apertura" collegare i morsetti "C" e "N.O." della scheda comando ai morsetti "2-3" del quadro CAME; collegare invece sui morsetti "2-7" per ottenere la funzione di "apre-chiude" con inversione.  
 N.B. In caso di alimentazione d.c. del dispositivo, rispettare le polarità (+ / -).**

*-Wire the system as shown on the diagram:  
 -to obtain "opening only" operation, connect terminals "C" and "N.O." on the control card to terminals 2-3 on the CAME control panel. To obtain "open-close with reversal" operation, connect terminals "N.O." and "C" on the control card to terminals 2-7 on the CAME control panel.  
 NB: If the unit is powered d.c., be sure to respect the polarity (+/-).*

**-Réaliser les raccordements du dispositif de la manière indiquée dans le schéma:  
 -pour obtenir la fonction "uniquement ouverture", relier les bornes "C" et "N.O." de la carte de commande aux bornes "2-3" de l'armoire de commande CAME. Par contre si on désire obtenir la fonction "ouverture-fermeture" avec inversion, les bornes devront être reliées aux bornes "2-7".  
 N.B. Si le dispositif est alimenté en d.c., respecter la polarité (+/-).**

*-Die Anschlüsse der Vorrichtung dem elektrischen Schaltplan entsprechend ausführen:  
 -für die Funktion "nur Öffnen"; die Klemmen "C" und "N.O." der Steuerplatine mit den Klemmen "2-3" der CAME-Steuerung verbinden; bzw. für die Funktion "Öffnen- Schließen" mit Sicherheit-rücklauf, mit den Klemmen "2-7" verbinden.  
 Hinweis: Wenn die Vorrichtung mit Gleichstrom versorgt wird, ist die Polarität (+/-) zu beachten.*

**-Efetuar las conexiones del dispositivo como indica el esquema:  
 -para obtener la función de "solo apertura" conectar los bornes "C" y "N.O." de la tarjeta de mando a los bornes "2-3" del cuadro CAME, o a los bornes "2-7" para obtener la función de "abre-cierra" con inversión.  
 Nota: en caso de alimentación d.c. del dispositivo, respetar las polaridades (+/-).**



**A collegamenti effettuati:**

- 1) digitare il codice desiderato sulla tastiera senza intervalli superiori a 10 secondi tra una cifra e l'altra (In caso contrario l'operazione di codifica si annulla e va ripetuta);
- 2) premere il tasto (E) sulla tastiera;
- 3) memorizzare il codice relativo all'uscita OUT1 premendo il pulsante memorizzazione.

*After the unit has been wired:*

- 1) use the keyboard to program the personal code desired; when entering the code, do not wait more than 10 seconds between one digit and another (if this period is exceeded, the programming operation will be cancelled and must be repeated).
- 2) press the (E) key on the keyboard;
- 3) press the storage button on the keyboard controlcard to store the code.

**Lorsque les raccordements ont été effectués:**

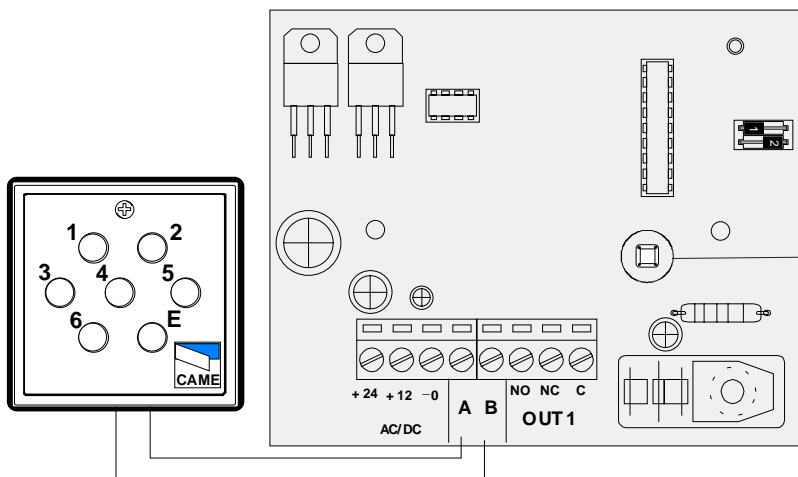
- 1) composer le code désiré en veillant à ce qu'il n'y ait pas d'intervalles supérieurs à 10 sec. entre deux chiffres (dans le cas contraire, l'opération de codage s'annule et il faudra la répéter);
- 2) appuyer sur la touche (E) du clavier;
- 3) appuyer sur le bouton-poussoirs de mémorisation code de la carte de commande du clavier.

*Nach Ausführung aller Anschlüsse:*

- 1) den gewünschten Code eingeben, dabei aber nie mehr als 10 sec. zwischen der Eingabe der einzelnen Ziffern verstreichen lassen, da sonst der Codierungsvorgang unterbrochen wird und nochmals wiederholt werden muß;
- 2) Taste (E) auf der Tastatur;
- 3) dann die Speichertaste auf der Tastatur-Steuerplatte zur Speicherung des Codes drücken.

**Una vez efectuadas las conexiones:**

- 1) teclear el código deseado, a intervalos inferiores a 3 seg. entre una y otra cifra (en caso contrario la operación de codificación se anula y se tiene que repetir);
- 2) pulsar la tecla (E) en el teclado;
- 3) pulsar la tecla de memorización en la tarjeta de mando del teclado para la memorización del código.



Pulsante memorizzazione codice  
Code storage button  
Bouton-poussoirs de mémorisation code  
Code-Speichertaste  
Tecla memorización código

FUNZIONAMENTO - OPERATION - FONCTIONNEMENT - FUNKTION - FUNCIONAMIENTO

**-Digitare il codice memorizzato (la logica di comando consente fino a 5 errori di codifica e poi il dispositivo si disattiva per circa 1 minuto);**

**-Premere il tasto E sulla tastiera.**

**N.B.:** con funzionamento monostabile, mantenere premuto il pulsante (E) per il tempo desiderato.

*-Enter the saved code (the control logic allows up to 5 errors when entering the code, after which the unit will shut down for about a minute);*

*-Press key E on the keyboard.*

**N.B.:** When the "Monostable" function is activated, hold down the pushbutton (E) for the desired time.

**-Saisir le code mémorisé (la logique de commande permet jusqu'à 5 erreurs de codage puis le dispositif se désactive pendant environ 1 minute);**

**-Appuyer sur la touche E sur le clavier.**

**N.B.:** avec fonctionnement monostable, maintenir appuyé le bouton-poussoir (E) pendant le temps désiré.

*-Den gespeichert Code über die Tastatur eingeben (die Steuerlogik gestattet max.5 Codierfehler, danach schaltet sich die Vorrichtung ca. 1 Minute lang ab);*

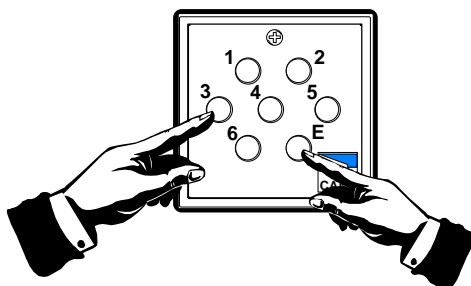
*-Taste E auf der Tastatur drücken.*

**Hinweis:** Bei Funktion "Bedienung vom Steuerpult" die Taste (E) bis zur gewünschten Toröffnung gedrückt halten.

**-Teclear el código memorizado (la lógica de mando permite hasta 5 errores de codificación, posteriormente el dispositivo se desactiva durante aprox. 1 minuto);**

**-Pulsar la tecla E en el teclado.**

**Nota:** con funcionamiento a hombre presente, mantener pulsada la tecla (E) durante el tiempo deseado.



**SELEZIONE FUNZIONI - FUNCTION SELECTION - SÉLECTION FONCTION - FUNKTIONSWAHL - SELECCIÓN FUNCIONES**

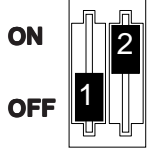
**Agire sul Dip-switch per ottenere le seguenti funzioni:**

*The dip-switch is used to select the following functions:*

**Agir sur le dip-switch afin d'obtenir les fonctions suivantes:**

*Über den Dip-Switch können folgende Funktionen eingestellt werden:*

**Actuar en el Dip-switch para obtener las siguientes funciones:**



1ON-2OFF	MONOSTABILE	MONOSTABLE	MONOSTABLE	MONOSTABIL	MONOESTABLE
1OFF-2ON	BISTABILE	BISTABLE	BISTABLE	BISTABIL	BIESTABLE
1OFF-2OFF	IMPULSO 1 secondo	One second IMPULSE	IMPULSION une seconde	1-sekund. IMPULS	IMPULSO 1 segundo

**COLLEGAMENTO DI PIÙ SELETTORI - CONNECTION OF MORE THAN ONE SELECTOR BRANCHEMENT DE PLUSIEURS SÉLECTEURS ANSCHLUß MEHRER CODETASTER - CONEXION DE VARIOS SELECTORES**

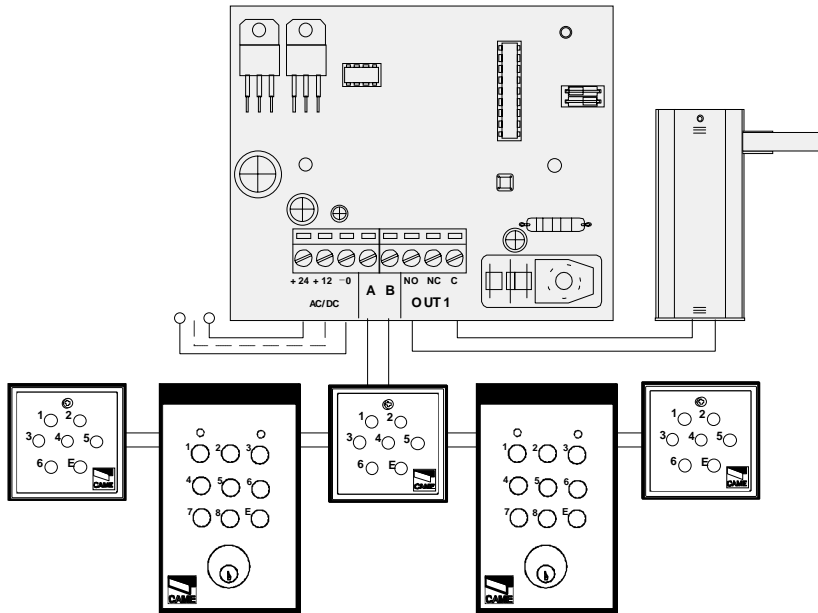
**È possibile collegare in parallelo fino a cinque selettori.**

*Up to five selectors can be connected in parallel.*

**Il est possible de brancher en parallèle jusqu'à cinq sélecteurs.**

*Es können bis zu 5 Codeschlösser parallelgeschaltet werden.*

**Se puede conectar en paralelo hasta 5 selectores.**



**Tutti i dati riportati nel presente libretto sono indicativi. La CAME s.p.a. si riserva di apportare eventuali modifiche inerenti all'evoluzione tecnologica dei prodotti.**

*All data mentioned in the present booklet are for information only. CAME SPA reserves the right to introduce changes relating to technological improvements of the products.*

**Toutes les données mentionnées dans le livret sont indicatives. CAME se réserve le droit d'apporter des modifications éventuelles par rapport à l'évolution technologique des produits.**

*Alle in der vorliegenden Beschreibung angegebenen Daten dienen nur der information. CAME S.P.A. behält sich technische Änderungen vor.*

**Todos los datos de este libretto son indicativos. CAME s.p.a. se reserva el derecho de aportar las modificaciones producidas por la evolución tecnológica de los productos.**



<b>CAME S.P.A.</b> MARTIRI DELLA LIBERTÀ, 15 31030 DOSSON DI CASIER TREVISO	<b>ITALIA</b>	<b>CAME GMBH</b> BERGSTRASSE, 17/1 70825 KORNTAL STUTTGART	<b>DEUTSCHLAND</b>
<b>CAME FRANCE S.A.</b> 7 RUE DES HARAS 92737 NANTERRE CEDEX PARIS	<b>FRANCE</b>	<b>CAME GMBH</b> AUF DER KAULE, 23-27 51427 REFRATH KÖLN	<b>DEUTSCHLAND</b>
<b>CAME AUTOMATISMOS S.A.</b> C/JUAN DE MARIANA, 17 28045 MADRID	<b>ESPAÑA</b>	<b>CAME GMBH</b> AKAZIENSTRASSE, 9 16356 SEEFELD BERLIN	<b>DEUTSCHLAND</b>

internet  
[www.came.it](http://www.came.it)  
e-mail  
[info@came.it](mailto:info@came.it)

ASSISTENZA TECNICA  
**NUMERO VERDE**  
**167-295830**

