

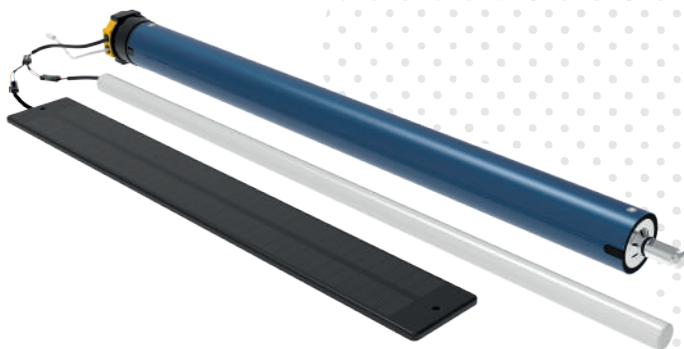
**Notice  
programmation  
et réglage  
moteur A-0K**



# Notice de programmation et réglage moteur A-ok

## Caractéristiques

Vous avez deux façons de programmer votre moteur:  
soit par votre tête moteur, soit par votre télécommande.



## Apérage de votre télécommande



\*

Appuyer la touche PROG (bouton haut du  
moteur) jusqu'au va-et-vient du moteur.



(Le moteur émet un bip qui permet de  
signaler que vous appuyez bien sur le bon  
bouton du moteur)

**VOTRE MOTEUR EST REVEILLÉ.**

\* Ne pas utiliser le bouton bas du moteur



# Notice de programmation et réglage moteur A-ok

## Suite apairage de votre télécommande



Appuyer sur le bouton MONTÉE de votre télécommande.

Le moteur réalise un va-et-vient. ↻

**VOTRE TÉLÉCOMMANDE EST APPAIRÉE.**

## Changement sens de rotation (si besoin)



Appuyer sur le bouton STOP de votre télécommande.

Le moteur réalise un va-et-vient. ↻



Appuyer sur bouton DESCENTE de votre télécommande.

Le moteur réalise un va-et-vient. ↻

**LE SENS DU MOTEUR EST INVERSÉ.**

## Réglage fin de course HAUTE

La position haute peut-être réglée dans un premier temps et inversement.



Appuyer 1 seconde sur la touche PROG de votre télécommande.

Le moteur réalise un va-et-vient. ↻



Appuyer sur le touche MONTÉE de votre télécommande jusqu'à la position de fin de course haute souhaitée.

Le moteur réalise un va-et-vient. ↻



Puis appuyer 1 seconde sur le touche PROG de votre télécommande.

Le moteur réalise un va-et-vient.

**VOTRE PROSITION HAUTE EST ENREGISTRÉE**



# Notice de programmation et réglage moteur A-ok

## Réglage fin de course BASSE



Appuyer sur le touche BASSE de votre télécommande jusqu'à la position de fin de course basse souhaitée.

Le moteur réalise un va-et-vient. ↻



Puis appuyer 1 seconde sur le touche PROG de votre télécommande.

Le moteur réalise un va-et-vient.

**VOTRE PROSITION BASSE EST ENREGISTRÉE** ↻

### ATTENTION:

il est important de fermer la mémoire, une fois les fins de courses réglées: en appuyant une troisième fois sur la touche PROG de la télécommande.

Le moteur réalise un va-et-vient. ↻

# Notice de programmation et réglage moteur A-ok

## Réajustement fin de course BASSE (si besoin)



Appuyer 1 seconde sur la touche PROG de votre télécommande.

Le moteur réalise un va-et-vient.



Positionner votre volet à la fin de course basse souhaitée à l'aide de votre touche DESCENTE de votre télécommande.



Appuyer 1 seconde sur la touche PROG de votre télécommande.

Le moteur réalise un va-et-vient.



Si votre moteur est en mode **séquentiel** c'est à dire: votre volet sacade.  
Appuyer sur la touche STOP de votre télécommande, le moteur réalise  
2 va-et-vient.

Vous réappuyez sur la touche STOP de votre télécommande, le moteur réalise de nouveau  
2 va-et-vient.

Votre moteur sera en mode **automatique**.



# Notice de programmation et réglage moteur A-ok

## Effacement total de la mémoire du moteur



Appuyer sur la touche STOP jusqu'au va-et-vient du moteur.

Appuyer 2 secondes sur la touche PROG de votre télécommande, si vous lâcher à ce moment:

**FINS DE COURSE EFFACÉES**

Si vous restez appuyer plus longtemps sur la touche PROG: le moteur va réaliser 4 va-et-vient:

**LA MÉMOIRE DU MOTEUR EST EFFACÉE**

La mémoire du moteur peut-être effacée directement sur la touche wifi (touche haute) du moteur. De la même manière que la télécommande.

## Clôner une télécommande



Appuyer 1 seconde sur la touche PROG de votre télécommande.

Le moteur réalise un va-et-vient.



Appuyer sur le touche MONTÉE de votre télécommande.

**VOTRE NOUVELLE TELECOMMANDE EST APPAIRÉE.**

