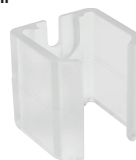


AC-TAP



AC-CLIP



INFORMAZIONI GENERALI



DESCRIZIONE

Lampada 50 cm, 12 led; 100 cm, 24 led; 150 cm, 36 led; 200 cm, 48 led; alluminio nero + copertura millerighe gialla e tappi in gomma. Morsetteria interna e jumper per attivazione o esclusione intermittenza.

CARATTERISTICHE

Costruita su circuito stampato ed inserita ad incastro su binario all'interno del supporto base in alluminio verniciato nero. Il policarbonato millerighe amplifica la luminosità e rende questa particolare lampada molto flessibile nelle sue più svariate applicazioni.

CARATTERISTICHE TECNICHE

Alimentazione	Vac Vdc	12 ÷ 24
Temperatura di funzionamento	°C	- 20 ÷ + 60
Grado di protezione	IP	65

Dimensioni	mm	25x28 h 500 / 1000 / 1500 / 2000
Potenza	W	5

GENERAL INFORMATION



DESCRIPTION

Signal light 50 cm, 12 led; 100 cm, 24 led; 150 cm, 36 led; 200 cm, 48 led; black aluminium + striated and rubber plugs. Terminal and jumper to activate or deactivate the flashing.

TECHNICAL DETAILS

Designed on printed circuit board, plug in the steel lower part, black varnished. Striated polycarbonate and extend the brightness and make this lamp very flexible for different installation

TECHNICAL FEATURES

Power supply	Vac Vdc	12 ÷ 24
Operating temperature	°C	- 20 ÷ + 60
Protection	IP	65

Dimensions	mm	25x28 h 500 / 1000 / 1500 / 2000
Power absorption	W	5