

CHAMBERLAIN TXR4UNI et TX4UNI



Programmierung mit dem Empfänger :

1. Drücken Sie gleichzeitig die linke und rechte Taste bis die LED fest leuchtet (ca. 5 Sek.) (fig 1).
2. Drücken Sie auf dem Empfänger am Motor die Programmiertaste für eine Sekunde. Die LED am Empfänger leuchtet fest (fig 2).
3. Während die LED auf dem Handsender und am Empfänger leuchtet, drücken Sie auf dem neuen Handsender zweimal hintereinander die Taste die Sie nutzen/ programmieren möchten. Die LED auf dem Empfänger blinkt.
4. Drücken Sie eine der anderen drei Tasten auf dem Handsender. Die LED des Handsenders geht aus.
5. Ihr Handsender ist nun programmiert.

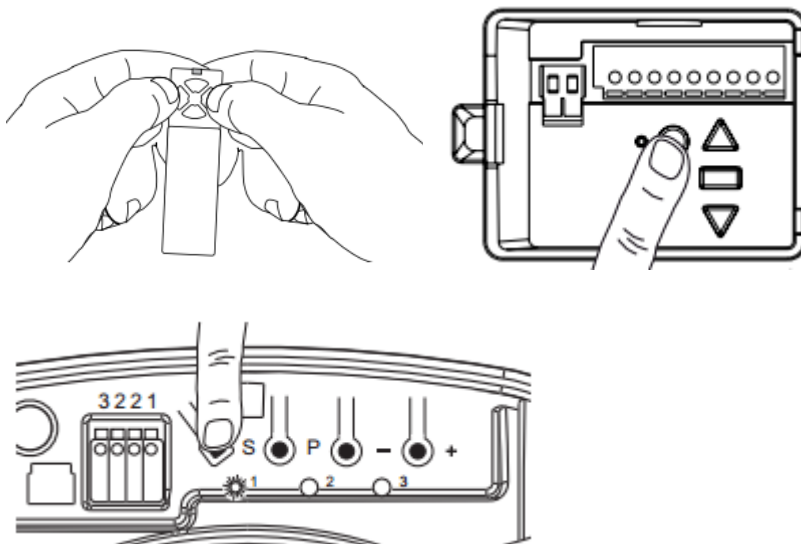


Fig1

fig2